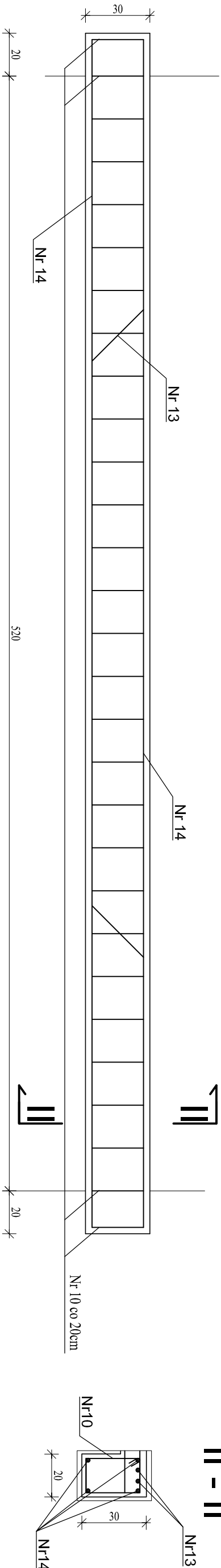


Belka nr 2 - 2 szt.

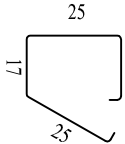


Nr 10 Ø6 L=0,9m 29szt

Nr 14 Ø12 L=5,54m 4szt

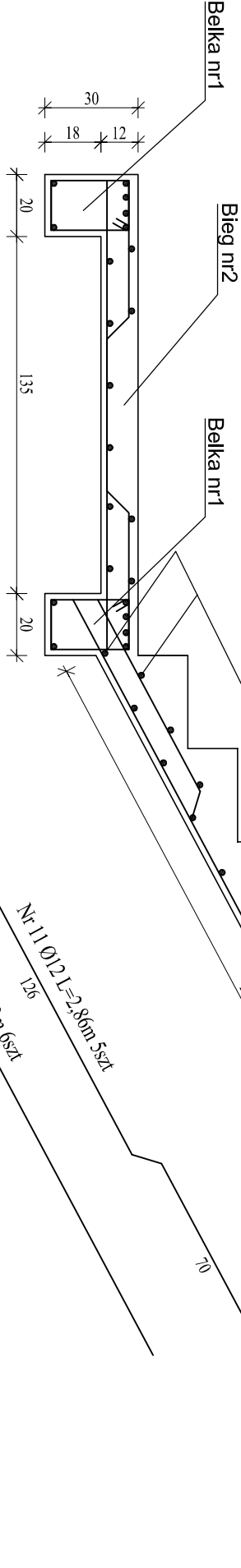
554

Bieg nr 3 - 1 szt.

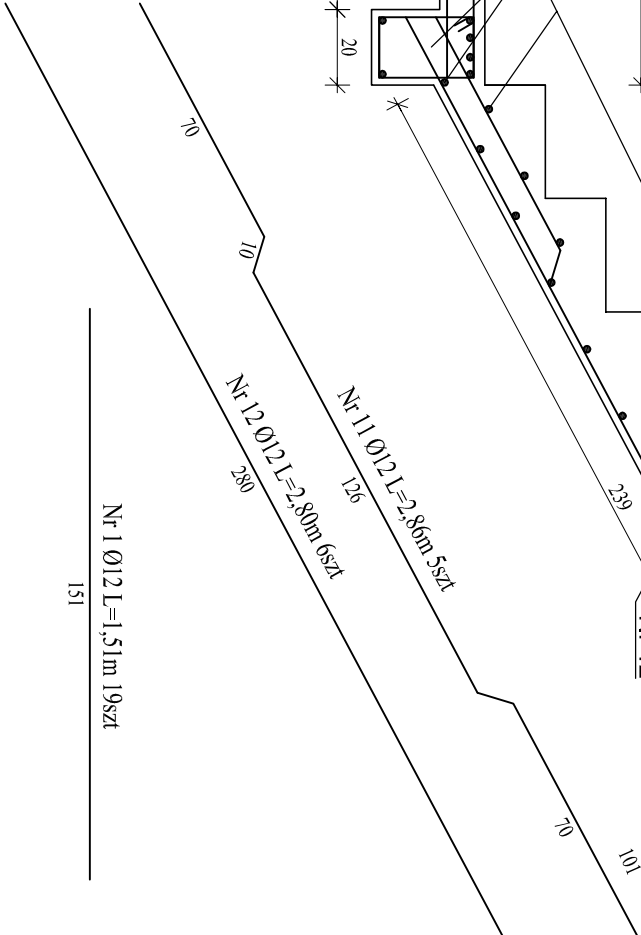


Nr 1 co 20cm

155



Beton C16/20  
Stal A-III i A-0



BIURO INŻYNIERSKIE "LEMAZ"				
T. Wazna M.Bednarz w Lubaczowie				
ul. Unii Lubelskiej 89/2, 37-600 Lubaczów				
Nazwa zadania	Przebudowa i nadbudowa istniejącego budynku pralni z częścią dydaktyczną - projekt zamiatenny			Skala
Działka nr ewid.	3285; Ogrzeb 0001 Lubaczów			1:20
Adres obiektu	37-600 Lubaczów, ul. Kościuski 145			
Treść rysunku	Zbrojenie schodów - bieg nr3, belka nr2			
Inwestor	Zespół Płacówek im. Jana Pawła II w Lubaczowie			
Adres Inwestora	37-600 Lubaczów, ul. Kościuski 145			
Projektował		Upr. Bud.	Podpis	Faza
	inż. Zygmunt Moryka	409/68; 52/82		PB
	mgr inż. Bogdan Szuper			Data
	mgr inż. Ryszard Treka	74/98		07.2015
Kierownik jednostki projektowej		inż. Marian Bednarz		Nr rys.